

REMOTE UTILITIES HOST 6.8

MANUAL DE INSTALACIÓN

Este proceso consta de dos pasos fundamentales:

- Instalación
- Obtención del identificador (ID)

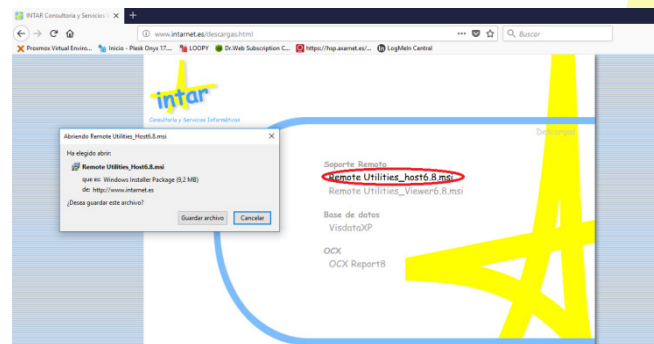
1. Instalación de **Remote Utilities_host6.8.msi**.

Para la instalación del programa debemos seguir los siguientes pasos:

- Descargar fichero de instalación. Podemos encontrarlo en la siguiente dirección:

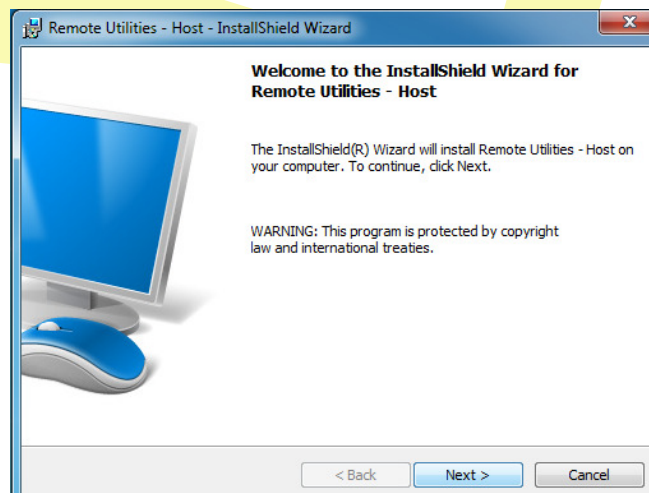
www.intarnet.es/descargas.html

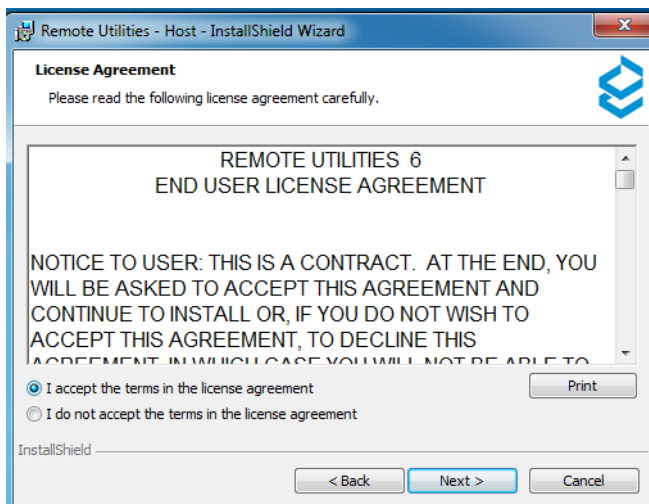
Imagen 1



- Ejecutar asistente de instalación.

Imagen 2





En esta primera pantalla debemos pulsar sobre el botón "Next" y accederemos a la pantalla de la imagen 3. En esta pantalla aparecen los términos de la licencia. Debemos seleccionar la opción "I accept the terms in the license agreement" y pulsar sobre el botón "Next".

Imagen 3

A continuación accederemos a una serie de pantallas (Imagen 4 e Imagen 5) donde dejaremos los valores que aparecen por defecto y pulsaremos sobre el botón "Next".

Imagen 4

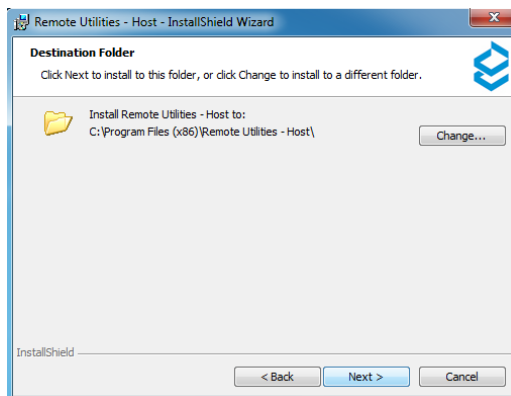
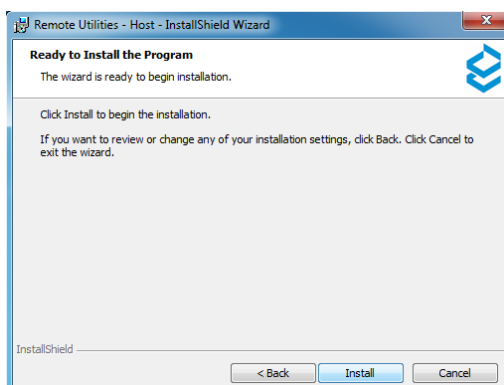
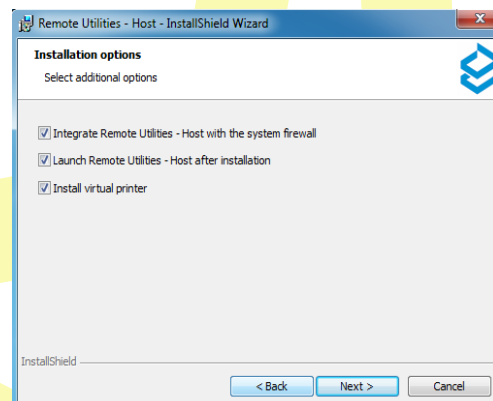


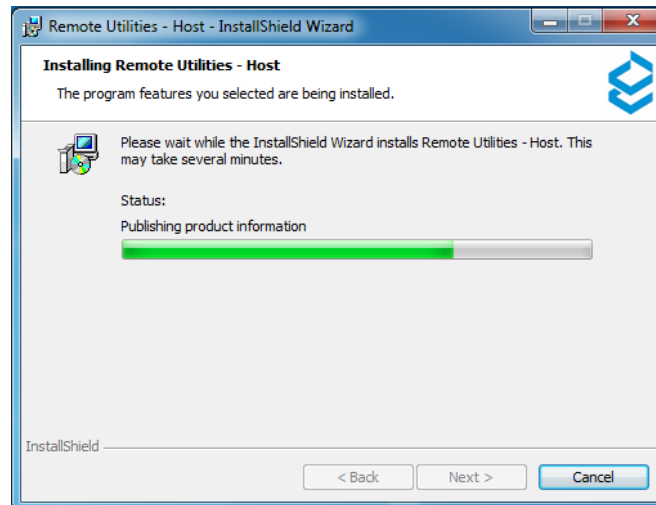
Imagen 5



En la siguiente ventana debemos pulsar sobre el botón "Install" y comenzará el proceso de instalación.

Imagen 6

Imagen 7



Al finalizar el proceso de instalación, se nos pedirá una contraseña de acceso al ordenador. Esta contraseña es importantísima, ya que sin ella no podremos acceder al equipo.

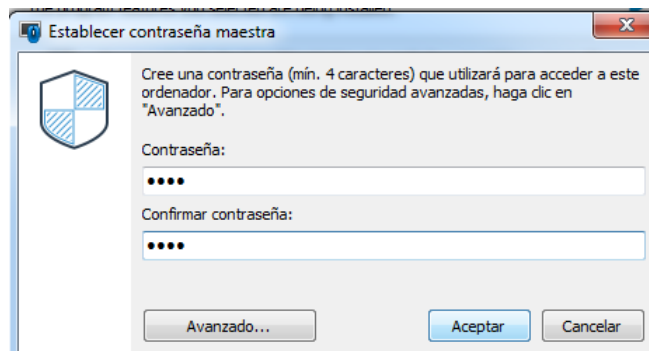
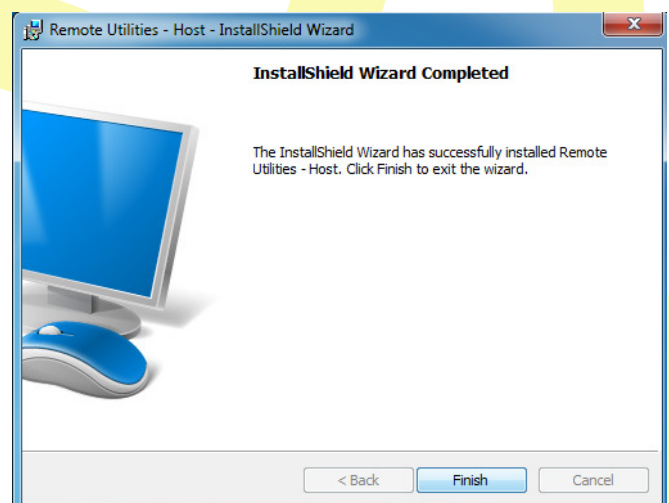


Imagen 8

Al introducir la contraseña y pulsar sobre el botón de "Aceptar" habrá finalizado el proceso de instalación.

Imagen 9



2. Obtener **ID Internet**.

Una vez que el proceso de instalación ha finalizado, para que alguien pueda acceder a este equipo, necesitamos, además de la contraseña, conocer el ID Internet. Para obtener el ID de conexión del equipo debemos pulsar con el botón derecho sobre el icono del programa Host 6.8 que aparece en la esquina inferior derecha.

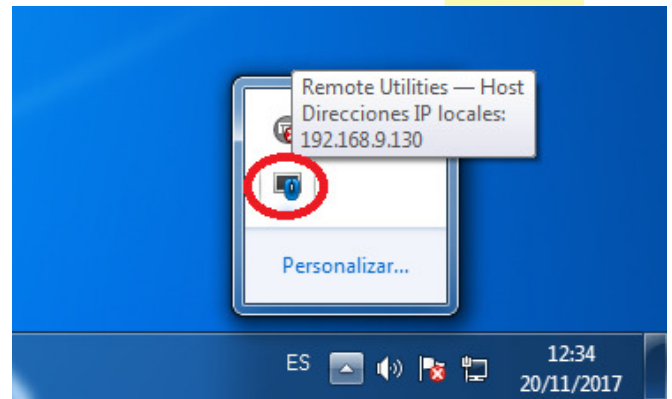


Imagen 10

Nos aparecerá un menú en el que debemos seleccionar la opción de "Ajustes Conexión ID Internet" (Imagen 11).

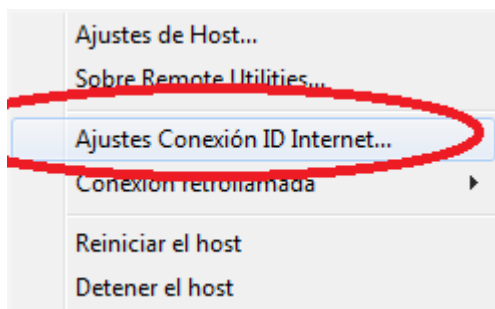


Imagen 11

Al seleccionar la opción "Ajustes Conexión ID Internet..." se nos mostrará una ventana con el ID Internet. Se trata de un número que consta de cuatro bloques de tres dígitos separados por guiones.

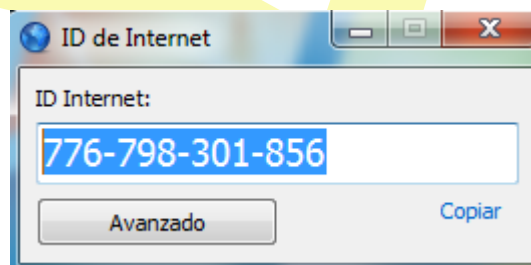


Imagen12

Debemos facilitarle este ID a la persona que se quiera conectar con nuestro equipo.